

# あゆみ 施設用

介護施設で生活する方のために作られた「あゆみ」の定番ケアシューズ。歩行中に転倒しないための工夫が詰まった安心の履き心地です。色柄や形のバリエーションも豊富です。



**NEW** 2024年10月上旬発売予定

施設用  
外出用

## ライフステップ

履く。歩く。その先へ。  
歩くことをあきらめない靴

標準幅

品番 1606 両足 6,490円 (税抜5,900円)  
足囲 3E 片方のみ 3,245円 (税抜2,950円)

表:合成皮革、ポリエステル100%(メッシュ)  
内:ポリエステル100% 底材:EVA樹脂  
重さ(片方Lサイズ):約165g

※インソールをはずさずお履きください。



施設用  
外出用

## 瞬感スポット

履きやすい 脱げにくい 脱ぎやすい

標準幅

品番 1141 両足 7,590円 (税抜6,900円)  
足囲 3E 片方のみ 3,795円 (税抜3,450円)

**NEW** 2024年5月より好評発売中

品番 7060 両足 9,350円 (税抜8,500円)  
足囲 5E 片方のみ 4,675円 (税抜4,250円)

表:ポリエステル100% 内:ポリエステル100% 底材:EVA樹脂  
重さ(片方Lサイズ):[3E] 約165g [5E] 約175g

※インソールをはずさずお履きください。



足元から人生を幸せに

**TOKUTAKE** **元氣ゾム**

リハビリと介護予防

今日はどこに  
いこうかしら

あなたのしたいを応援する靴  
**ライフステップ**

今回、商品開発時のモニターなどで多くのスタッフ様ご利用者様にご協力いただき「ライフステップ」は誕生しました。

ライフステップは歩行時の前足部への荷重も促せて、歩行速度や歩幅にも良い影響を与えてくれると感じました。

**“履きやすい靴から歩きやすい靴へ”**  
**“自宅内から外出へ”**  
**“介護靴からスニーカーへ”**  
生活を次のステップへ進める靴として選ばれてほしい商品だと感じています。

**ジムスタッフの声**  
株式会社ルネサンス  
リハビリセンター鎌倉  
管理者・柔道整復師 **小泉様**

**モニター様の声**

**Sさん**  
履き心地が良くて歩きやすかったです！普段より遠くまで出かけることができました。

**Kさん**  
初めて自分の足に合った靴に出会えて嬉しいです。歩くのが楽しくなりました。

**Mさん**  
散歩すると思っていた以上に歩きやすくてびっくりしました！孫と一緒に出かけられて嬉しいです。

**Tさん**  
あんまり多く歩くつもりはない日でも、思わずたくさん歩いちゃうような素敵なお靴です。

**元氣ゾムとは？**

株式会社ルネサンスが展開する心と身体を元気にする通所介護施設です。

スポーツクラブ運営のノウハウを活かし、安全で効果的な運動を楽しく行うことができる施設です。スポーツクラブのように元気で明るく、活動的なスタッフの方々がたくさんいらっしゃいます。

**商品の詳しい説明はこちらから**

施設用 サイズ表 (cm)	S	M	L	LL	3L	4L	5L
	21.0~21.5	22.0~22.5	23.0~23.5	24.0~24.5	25.0~25.5	26.0~26.5	27.0~27.5

マークの見方 ▶

## ここが魅力! ダブルマジックⅢの特長 Double Magic Ⅲ

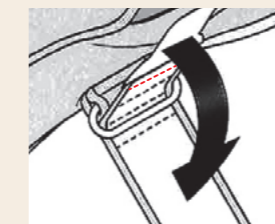
### 特長①

#### 足の状態に合わせてベルトの長さを簡単調節

個人差はもちろん、その時々足の状態は様々。ダブルマジックⅢでは、長さ調節付きベルトで+2cmまでベルトの調節を行うことができます。



ベルトを上図のように取付け、長さを設定し調節してください。(+2cmまで調整可能です)



面ファスナーがずれないように重ねて確実に貼り合わせてください。

- ◎ +2cmの延長でも不足される方は
- さらに+3cmまで延長：別売簡易延長ベルト……… 53ページ
- 合計+10cmまで延長：パーツオーダー……… 41ページ
- ベルトの別売……… 53ページ

### 特長②

#### もっとぴったりの一足に! パーツオーダーに対応

履き心地と履きやすさに配慮した各種パーツオーダーに幅広く対応しています。

- ベルトの調整
  - ループをつける
  - 靴底を調整
  - 部分的な補強
- ※ダブルマジックⅢ ニットは対応していません。

### 特長⑤

(ダブルマジックⅢ 1097限定 ※ワイドサイズも対応しています) 15ページ

#### あなただけの一足に刺繍でカスタマイズ

デイサービスや施設でも、ご自分の靴が見つけやすくなるネーム刺繍。また、足元に華やかさを演出できる柄刺繍も好評です。

#### 【柄刺繍】



パーツオーダー(靴と一緒にお届けします) 左右1セット 加工代 1,760円(税抜1,600円) ※プラス代が必要です 51ページ

### 特長③

#### 足腰もいたわるインソール

靴、とりわけインソールによっては足や腰の痛みにもつながります。ダブルマジックⅢでは、欧州マイスター指導のもと製作した足・ひざ・腰の負担を軽減し、身体のバランスを整えるアーチサポート付マイスターリニエを採用しています。



### 特長④

#### 屈曲性と耐久性に優れた靴底

溝などの形や素材の配合により、屈曲性と耐久性に優れ、さらには軽量で、適度なグリップ性も確保しています。



#### ネーム刺繍との組み合わせも可能

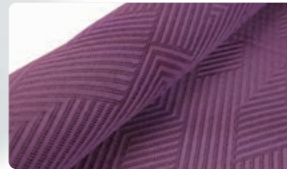
※柄刺繍A・Bとの組み合わせの場合、ネーム刺繍はベルト内側中央部となります。



ネイビー



抜群の通気性



上品な柄に編みあげたメッシュ生地

## NEW 2024年10月発売予定 施設用 ダブルマジックⅢ あやかぜ 綾風

#### 通気性抜群で高級感のあるデザイン。

通気性が良いので足の蒸れ対策に。

標準幅	品番 1117	両足	7,590円(税抜6,900円)
	定囲 3E	片方のみ	3,795円(税抜3,450円)

表:ポリエステル100%(メッシュ) 内:ポリエステル100%(メッシュ)  
底材:EVA樹脂  
重さ(片方Lサイズ):約180g  
※生地の特性上、左右の柄が異なります。



ネイビー

ワイン

S・M・L・LL・3L・4L・5L

S・M・L・LL・3L



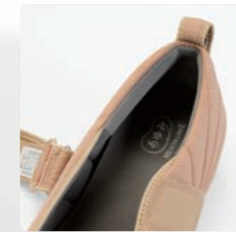
アーチサポート付インソール

屈曲性と耐久性を高めた適度なグリップ力がある靴底

## NEW 2024年10月発売予定 施設用 ダブルマジックⅢ りん 凜

#### ダブルマジックシリーズから、お出かけが楽しくなるラメ入りが登場!

女性らしさが引き立つラメがポイント。



足あたりの優しい仕様



ベルト・ベルト受け・かかとにラメを使用

標準幅	品番 1127	両足	7,590円(税抜6,900円)
	定囲 3E	片方のみ	3,795円(税抜3,450円)

幅広インソール(ド)	品番 7054	両足	9,350円(税抜8,500円)
	定囲 5E	片方のみ	4,675円(税抜4,250円)

	品番 7055	両足	9,570円(税抜8,700円)
	定囲 7E	片方のみ	4,785円(税抜4,350円)

表:ポリエステル100% 内:ポリエステル100% 底材:EVA樹脂  
重さ(片方Lサイズ):[3E] 約180g [5E] 約190g [7E] 約200g



ゴールド



※一部の加工では安全確保のため、仕様異なります。 詳しくは45ページ ▶▶



ブラック

ゴールド

シルバー

S・M・L・LL・3L



アーチサポート付インソール

ブラックに使用  
ゴールド・シルバーに使用

屈曲性と耐久性を高めた適度なグリップ力がある靴底



つま先までゆったり快適

施設用 サイズ表 (cm)	S	M	L	LL	3L	4L	5L
	21.0~21.5	22.0~22.5	23.0~23.5	24.0~24.5	25.0~25.5	26.0~26.5	27.0~27.5

#### マークの見方▶



## 施設用 ダブルマジックⅡ

「あゆみ」のロングセラー商品。安心の履き心地！

標準幅

品番 7028 足囲 E	両足 7,590円 (税抜6,900円) 片方のみ 3,795円 (税抜3,450円)
品番 1017 足囲 3E	両足 7,590円 (税抜6,900円) 片方のみ 3,795円 (税抜3,450円)
品番 7005 足囲 5E	両足 9,350円 (税抜8,500円) 片方のみ 4,675円 (税抜4,250円)
品番 7006 足囲 7E	両足 9,570円 (税抜8,700円) 片方のみ 4,785円 (税抜4,350円)
品番 7017 足囲 9E	両足 9,790円 (税抜8,900円) 片方のみ 4,895円 (税抜4,450円)
品番 7029 足囲 11E	両足 10,010円 (税抜9,100円) 片方のみ 5,005円 (税抜4,550円)

幅広タイプ(ワイド)

表:綿50%、ポリエステル28%、レーヨン22%  
内:ポリエステル100% 底材:EVA樹脂  
重さ(片方Lサイズ): [E] 約160g [3E] 約170g [5E] 約180g  
重さ(片方Lサイズ): [E] 約160g [3E] 約170g [5E] 約180g  
重さ(片方Lサイズ): [7E] 約195g [9E] 約205g [11E] 約215g



## 施設用 ダブルマジックⅡ ヘリンボン

足元から紳士的に。

標準幅

品番 1037 足囲 3E	両足 7,590円 (税抜6,900円) 片方のみ 3,795円 (税抜3,450円)
品番 7023 足囲 5E	両足 9,350円 (税抜8,500円) 片方のみ 4,675円 (税抜4,250円)
品番 7024 足囲 7E	両足 9,570円 (税抜8,700円) 片方のみ 4,785円 (税抜4,350円)
品番 7025 足囲 9E	両足 9,790円 (税抜8,900円) 片方のみ 4,895円 (税抜4,450円)

幅広タイプ(ワイド)

表:綿100% 内:ポリエステル100% 底材:EVA樹脂  
重さ(片方3Lサイズ): [3E] 約190g [5E] 約200g [7E] 約210g [9E] 約220g



◎サイズとカラー

足囲	SS	S	M	L	LL	3L	4L	5L	6L
E	-	●	●	●	-	-	-	-	-
3E	●	●	●	●	●	●	●	●	●
5E・7E・9E	-	●	●	●	●	●	●	●	●
11E	-	-	●	●	●	●	●	-	-

名前

接地面が広く軽さが特長の靴底

ピンク、ミントグリーン、Mグレーに使用

ブラウン、ブラックに使用



## 施設用 ダブルマジックⅡ 雅

懐かしい七宝柄で楽しんで。

標準幅

品番 1027 足囲 3E	両足 7,590円 (税抜6,900円) 片方のみ 3,795円 (税抜3,450円)
品番 7020 足囲 5E	両足 9,350円 (税抜8,500円) 片方のみ 4,675円 (税抜4,250円)
品番 7021 足囲 7E	両足 9,570円 (税抜8,700円) 片方のみ 4,785円 (税抜4,350円)
品番 7022 足囲 9E	両足 9,790円 (税抜8,900円) 片方のみ 4,895円 (税抜4,450円)

幅広タイプ(ワイド)

表:綿100% 内:ポリエステル100% 底材:EVA樹脂  
重さ(片方Lサイズ): [3E] 約160g [5E] 約170g [7E] 約185g [9E] 約195g



## 施設用 ダブルマジックⅢ

「あゆみ」の定番。安心の履き心地！  
豊富なサイズ展開！  
ぴったり合うサイズで快適な歩行を応援。

標準幅

品番 1097 足囲 3E	両足 7,590円 (税抜6,900円) 片方のみ 3,795円 (税抜3,450円)
品番 7035 足囲 5E	両足 9,350円 (税抜8,500円) 片方のみ 4,675円 (税抜4,250円)
品番 7036 足囲 7E	両足 9,570円 (税抜8,700円) 片方のみ 4,785円 (税抜4,350円)
品番 7037 足囲 9E	両足をご希望の場合は右・左にてご注文ください。 片方のみ 4,895円 (税抜4,450円)
品番 7038 足囲 11E	両足をご希望の場合は右・左にてご注文ください。 片方のみ 5,005円 (税抜4,550円)

幅広タイプ(ワイド)

表:ポリエステル100% 内:ポリエステル100% 底材:EVA樹脂  
重さ(片方Lサイズ): [3E] 約185g [5E] 約195g [7E] 約205g  
重さ(片方Lサイズ): [9E] 約215g [11E] 約225g



## 施設用 ダブルマジックⅢ ニット

一足ずつ編み上げたニットのやさしい風合い。  
上品なデザインはプレゼントにも選ばれています。

標準幅

品番 1107 足囲 3E	両足 7,590円 (税抜6,900円) 片方のみ 3,795円 (税抜3,450円)
品番 7047 足囲 5E	両足 9,350円 (税抜8,500円) 片方のみ 4,675円 (税抜4,250円)
品番 7048 足囲 7E	両足 9,570円 (税抜8,700円) 片方のみ 4,785円 (税抜4,350円)

幅広タイプ(ワイド)

表:ポリエステル100% 内:ポリエステル100% 底材:EVA樹脂  
重さ(片方Lサイズ): [3E] 約210g [5E] 約215g [7E] 約220g



施設用 サイズ表 (cm)	SS	S	M	L	LL	3L	4L	5L	6L
	20.0~20.5	21.0~21.5	22.0~22.5	23.0~23.5	24.0~24.5	25.0~25.5	26.0~26.5	27.0~27.5	28.0~28.5



施設用 つま先ひろびろサポート

つま先に余裕があり、  
開閉しやすく履かせやすい！



つま先部分が高く  
足先に余裕がある構造



開閉しやすく  
履かせやすい

標準幅	品番 1138	両足	9,130円 (税抜8,300円)
	足囲 3E	片方のみ	4,565円 (税抜4,150円)
幅広タイプ	品番 7057	両足	9,350円 (税抜8,500円)
	足囲 5E	片方のみ	4,675円 (税抜4,250円)
幅広タイプ	品番 7058	両足	9,570円 (税抜8,700円)
	足囲 7E	片方のみ	4,785円 (税抜4,350円)

表:ポリエステル100% 内:ポリエステル100% 底材:EVA樹脂  
重さ(片方Lサイズ): [3E] 約190g [5E] 約200g [7E] 約210g



別売の補助ベルトがございます。  
通常商品には付属していません。  
詳しくは54ページ ▶▶▶



アーチ  
サポート付  
インソール  
屈曲性と耐久性を  
高めた適度な  
グリップ力がある靴底

ブラウン ネイビー  
S・M・L・LL・3L・4L・5L

施設用 外出用 エレガントマジック

上品な足元でらくらく歩ける♪



わずらわしさを解消する  
ワンタッチベルト



ベロが無い構造で  
履き易い

標準幅	品番 1103	両足	8,690円 (税抜7,900円)
	足囲 3E	片方のみ	4,345円 (税抜3,950円)

表:ポリエステル100% 内:ポリエステル100%(メッシュ)  
底材:EVA樹脂 重さ(片方Lサイズ):約170g



※インソールをはずさずお履きください。



デザイン性を兼ねた施設兼外出履き



アーチサポート付  
インソール  
耐久性があり  
屈曲性も高く  
外出でも履ける靴底

ブラック パープル  
S・M・L・LL・3L

施設用 ゆったり簡単スリッポン

しめつけ感ゼロ！  
優しい履き心地のスリッポン。  
手をつかわずサッと履けてラクラク。



長いゴムが伸縮し  
履きやすい  
時間により変化のある  
少しのむきにも対応。

足入れしやすい  
スリッポン  
タイプ  
履き口ゆったりで足入れ  
ラクラク。

ゴムを巻き込まず  
簡単に履くことが  
できる  
手をそえなくてもサッと  
履ける設計。



標準幅	品番 1043	両足	7,590円 (税抜6,900円)
	足囲 3E	片方のみ	3,795円 (税抜3,450円)
幅広タイプ	品番 7053	両足	9,350円 (税抜8,500円)
	足囲 5E	片方のみ	4,675円 (税抜4,250円)

▲ラズベリー・ネイビーのみ

表:ポリエステル100% 内:ポリエステル100% 底材:EVA樹脂  
重さ(片方Lサイズ): [3E] 約180g [5E] 約185g



アーチ  
サポート付  
インソール  
屈曲性と耐久性を  
高めた適度な  
グリップ力がある靴底

アーチ  
サポート付  
インソール  
屈曲性と耐久性を  
高めた適度な  
グリップ力がある靴底

ラベンダー ラズベリー  
S・M・L・LL・3L

グレー ブラック ネイビー  
S・M・L・LL・3L・4L・5L

グレー ブラック  
S・M・L・LL・3L・4L・5L

施設用 SUTTO IN-スットイン

SUTTOシリーズから  
施設履きが登場！  
スッと履けて歩きやすい！  
ほどよいフィット感が快適。



さりげなく  
オシャレに  
さりげなくオシャレに、  
インソールカラーまで  
こだわりのデザイン。

甲部クッション  
内蔵で  
足にフィット！  
履きやすいのに  
脱げにくい設計。

スッと履ける！  
とにかく「ラク」に  
こだわりのあなたへ、  
足入れシンプル。

標準幅	品番 1133	両足	7,590円 (税抜6,900円)
	足囲 3E	片方のみ	3,795円 (税抜3,450円)

表:ポリエステル100% 内:ポリエステル100% 底材:EVA樹脂  
重さ:(片方Lサイズ)約180g (片方3Lサイズ)約215g



アーチ  
サポート付  
インソール  
屈曲性と耐久性を  
高めた適度な  
グリップ力がある靴底

アーチ  
サポート付  
インソール  
屈曲性と耐久性を  
高めた適度な  
グリップ力がある靴底

パールベージュ ダークグレー  
S・M・L・LL・3L

ミストグレー ブラウン  
LL・3L・4L・5L

ミストグレー ブラウン  
LL・3L・4L・5L

施設用 サイズ表 (cm)	S	M	L	LL	3L	4L	5L
	21.0~21.5	22.0~22.5	23.0~23.5	24.0~24.5	25.0~25.5	26.0~26.5	27.0~27.5



施設用 **マジックゴムバンド** 優

履き口ラクラク、華やかシューズ。



標準幅	品番 1042	両足	7,590円 (税抜6,900円)
	足囲 3E	片方のみ	3,795円 (税抜3,450円)

表:ポリエステル100% 内:ポリエステル100% 底材:EVA樹脂  
重さ(片方Lサイズ):約170g



施設用 **オープン** 和

つま先が全開し、甲高幅広にも対応。



標準幅	品番 1026	両足	7,590円 (税抜6,900円)
	足囲 3E	片方のみ	3,795円 (税抜3,450円)

表:綿100% 内:ポリエステル100%(メッシュ)  
底材:EVA樹脂 重さ(片方Lサイズ):約135g



施設用 **ウィングストレッチ**

ワンタッチで脱ぎ履きラクラク!



標準幅	品番 1102	両足	7,590円 (税抜6,900円)
	足囲 3E	片方のみ	3,795円 (税抜3,450円)

表:ポリエステル100% 内:ポリエステル100%  
底材:EVA樹脂/ゴム 重さ(片方Lサイズ):約170g



前足部はストレッチ素材で適度な伸び感

施設用 **オープンマジックⅢ**

フルオープンで履きやすく履かせやすい。



標準幅	品番 1035	両足	7,590円 (税抜6,900円)
	足囲 3E	片方のみ	3,795円 (税抜3,450円)

	品番 7031	両足	9,350円 (税抜8,500円)
	足囲 5E	片方のみ	4,675円 (税抜4,250円)

	品番 7032	両足	9,570円 (税抜8,700円)
	足囲 7E	片方のみ	4,785円 (税抜4,350円)

	品番 7033	両足	9,570円 (税抜8,700円)
	足囲 9E	片方のみ	4,785円 (税抜4,350円)

両足をご希望の場合は右・左にてご注文ください。  
表:ポリエステル100% 内:ポリエステル100%(メッシュ)  
底材:EVA樹脂  
重さ(片方Lサイズ):[3E] 約160g [5E] 約170g [7E] 約180g [9E] 約190g

施設用 **オープンマジックⅡ**

甲と足首、2つのベルトでしっかり安定!



標準幅	品番 1015	両足	7,590円 (税抜6,900円)
	足囲 3E	片方のみ	3,795円 (税抜3,450円)

	品番 7009	両足	9,350円 (税抜8,500円)
	足囲 5E	片方のみ	4,675円 (税抜4,250円)

	品番 7010	両足	9,570円 (税抜8,700円)
	足囲 7E	片方のみ	4,785円 (税抜4,350円)

	品番 7018	両足	9,790円 (税抜8,900円)
	足囲 9E	片方のみ	4,895円 (税抜4,450円)

表:綿50%、ポリエステル28%、レーヨン22%  
内:ポリエステル100% 底材:EVA樹脂  
重さ(片方Lサイズ):[3E] 約145g [5E] 約150g [7E] 約155g [9E] 約165g

オープンマジックシリーズの特長



**むくみや腫れのある時に**  
むくみが起きる原因は血液の循環と深い関係があります。高齢になると体を動かす機会が減り、運動不足や筋力が低下することによって血液循環が減少し、むくみの原因となるのです。また、高齢者には血液循環の鍵を握っている心臓の機能低下も見られ、スムーズな循環ができなくなるために、心臓から一番離れている足がむくみやすい状態になってしまうのです。むくみは一日の内でも朝と夕方程度が異なる場合が多くあります。靴を選ぶ際には、右の点に注意して選ばれることをおすすめします。

- 開口部が広く足入れがしやすい
- 部分的に強い圧力がかからない
- むくみの程度によって調節ができる
- 内素材が柔らかく足当たりがやさしい



施設用 サイズ表 (cm)	S	M	L	LL	3L	4L	5L
	21.0~21.5	22.0~22.5	23.0~23.5	24.0~24.5	25.0~25.5	26.0~26.5	27.0~27.5

## あゆみ 外出用

足元の不安から外出が億劫になった方におすすめしたい外出用シューズ。「あゆみ」の履き心地はそのままに、さまざまなシーンに合わせたデザインでお出かけを後押しします。



ブラック  
M・L・LL・  
3L・4L・5L・6L



つま先までの  
たっぶりポアで  
熱を逃がさない



足先まで大きく開いて  
履きやすい



装具をつけていても  
スムーズに装着が可能



撥水加工で水が入りにくい

**NEW** 2024年9月上旬発売予定

### 外出用 大きく開く防寒ブーツⅡ

大きく開いて履きやすい。  
つま先から足首まで暖かく快適。

**品番 5022** 両足 14,960円 (税抜13,600円)  
**足囲 7E** 片方のみ 7,480円 (税抜6,800円)

表:ナイロン100% 内:ポリエステル100%  
底材:EVA樹脂/ゴム 重さ(片方Lサイズ):約380g



詳しくは46ページ ▶▶



調整用  
中敷(4mm)付  
アーチサポート付  
インソール



ハイドロSTOPPERを採用し、寒冷地に対応します。

## 外出用 ハイフィット

足と靴が一体となった  
フィット感! だから安心。  
オールシーズン対応。



ブラウン



履き口広々!  
ハイカットでも  
履きやすい



甲・足首まわりの  
ベルトで  
フィット感アップ



つま先は  
ゆったり設計で  
歩きやすい



つま先カーブと  
優れた屈曲性で  
スムーズな歩行



ワイン

ブラウン

ブラック

S・M・L・LL・3L



アーチサポート付  
インソール



ワインに  
使用

ブラウンに  
使用

ブラックに  
使用

かかとと前足部にゴムを配置し  
グリップ性を高めた底

## 外出用 ケアフルⅢ

大きく開いて履きやすく  
履かせやすい。



紫



足先まで開くので  
履きやすく履かせやすい



補助ベルト使用で  
より足にフィット

※補助ベルトは靴の付属品です。

別売は54ページ



紫

ワイン

黒

S・M・L・LL・3L

S・M・L・LL・  
3L・4L・5L



アーチ  
サポート付  
インソール

グリップ力と  
クッション性  
のある靴底

**品番 1304** 両足 9,680円 (税抜8,800円)  
**足囲 3E** 片方のみ 4,840円 (税抜4,400円)

**品番 7042** 両足 11,440円 (税抜10,400円)  
**足囲 5E** 片方のみ 5,720円 (税抜5,200円)

**品番 7030** 両足 11,660円 (税抜10,600円)  
**足囲 7E** 片方のみ 5,830円 (税抜5,300円)

**品番 7043** 両足 11,880円 (税抜10,800円)  
**足囲 9E** 片方のみ 5,940円 (税抜5,400円)

表:ポリエステル100% 内:ポリエステル100% 底材:EVA樹脂/ゴム  
重さ(片方Lサイズ): [3E] 約220g [5E] 約235g  
[7E] 約250g [9E] 約265g



外出用 サイズ表 (cm)	S	M	L	LL	3L	4L	5L	6L
	21.0~21.5	22.0~22.5	23.0~23.5	24.0~24.5	25.0~25.5	26.0~26.5	27.0~27.5	28.0~28.5



こちらも  
**チェック!!**

「外でも履ける室内・施設履き」  
続々登場しています!

お気に入りの室内履きを外でも履きたい!  
そんなご要望にお応えて、「内外兼用シューズ」を開発しています。  
耐久性がある靴底を採用しているので、外出用のシューズをお探しの方にもおすすめです。

ライフステップ **施設 × 外出**

- ✓ かかとを巻きこまずスッと履ける  
すべり台状の履き口で足を入れやすくなっています。  
長時間歩いてもズレることなく、かかとを包み込みます。
- ✓ カジュアルなスニーカー風デザイン  
ゴム紐をあしらったカジュアルなデザインで  
室内履きとしてもお出かけにも最適です。



瞬感スポット **施設 × 外出**

- ✓ かがまなくてもスポットと履ける  
ベルトのないスリッポンタイプなので、手がこわばる方や、  
かがむことが難しい方でも楽々履けます。
- ✓ ベルトがなくてもぴったりフィット  
独自開発の新形状で足をしっかり包み込みます。  
サイズ選びが重要なので、試し履きをおすすめします。

エレガントマジック **施設 × 外出**

- ✓ 柔らかなドレープが生み出す優美な艶感  
ブラックは冠婚葬祭などのフォーマルなシーンに、  
パープルは華やかなお出かけ用として大人気。
- ✓ ネーム刺繍可能  
履きぐちの外側に名入れ可能。また、内側のタグにも  
名前を記入するスペースを設けています。



オール スポット **自宅 × 外出**

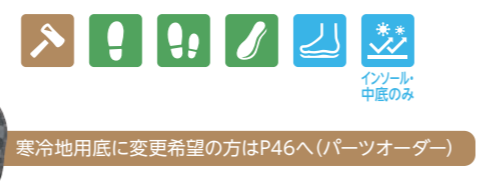
- ✓ 「ちょっとそこまで」を叶えるルームシューズ  
ベランダ・玄関・ゴミ出しなど、「ちょっとそこまで」の外出に。  
耐久性のある靴底を採用しています。
- ✓ スポットと履きやすい  
履きやすいのに脱げにくく、脱ぎやすい工夫のある設計。  
フィット感もあり、軽くて歩行しやすいです。

外出用 **ダブルマジックⅢ 合皮**

定番の外出用シューズ。  
シンプルなので冠婚葬祭にも。

標準幅 幅広タイプ(ワイド)	品番 1316 足囲 3E	両足 8,800円 (税抜8,000円) 片方のみ 4,400円 (税抜4,000円)
	品番 7044 足囲 5E	両足 10,560円 (税抜9,600円) 片方のみ 5,280円 (税抜4,800円)
	品番 7045 足囲 7E	両足 10,780円 (税抜9,800円) 片方のみ 5,390円 (税抜4,900円)
	品番 7046 足囲 9E	両足 10,780円 (税抜9,800円) 片方のみ 5,500円 (税抜5,000円) <small>両足をご希望の場合は 右・左にてご注文ください。</small>

表:合成皮革 内:ポリエステル100%(メッシュ) 底材:EVA樹脂/ゴム  
重さ(片方Lサイズ): [3E] 約275g [5E] 約280g [7E] 約285g [9E] 約290g



外出用 **コンフォートⅢ**

靴紐で足囲を調整後は  
ファスナーで着脱ラクラク!

標準幅 幅広タイプ(ワイド)	品番 1315 足囲 3E	両足 9,680円 (税抜8,800円) 片方のみ 4,840円 (税抜4,400円)
	品番 7039 足囲 5E	両足 11,440円 (税抜10,400円) 片方のみ 5,720円 (税抜5,200円)
	品番 7040 足囲 7E	両足 11,660円 (税抜10,600円) 片方のみ 5,830円 (税抜5,300円)
	品番 7041 足囲 9E	両足 11,880円 (税抜10,800円) 片方のみ 5,940円 (税抜5,400円)

表:合成皮革 内:ポリエステル100%(メッシュ)  
底材:EVA樹脂/ゴム  
重さ(片方Lサイズ): [3E] 約280g [5E] 約285g [7E] 約290g [9E] 約295g



外出用 サイズ表 (cm)	S	M	L	LL	3L	4L	5L	6L
	21.0~21.5	22.0~22.5	23.0~23.5	24.0~24.5	25.0~25.5	26.0~26.5	27.0~27.5	28.0~28.5

